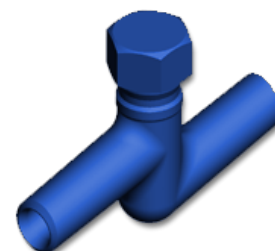


Наименование: Зс-8-5
Тип арматуры: Клапаны обратные типа Зс
Подтип: На средние параметры
Рабочая среда: пар
Материал корпуса: 12Х1МФ



ОПИСАНИЕ:

Клапаны обратные предназначены для недопущения изменения направления потока среды в технологической системе.

ХАРАКТЕРИСТИКИ:

Диаметр, DN: 50 мм
Давление, PN: 13.7 МПа
Температура: 560 С
Коэффициент гидравлического сопротивления: 5...7

ГАБАРИТЫ:

D1: 50 мм
D2: 80 мм
L: 250 мм
H: 190 мм
A: 99 мм
Масса: 17.8 кг

ГАБАРИТНЫЙ ЧЕРТЁЖ:

