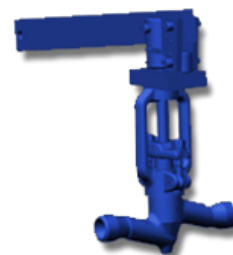


Наименование: 814-50-P
Тип арматуры: Клапаны регулирующие и дроссельные
Подтип: На высокие параметры
Рабочая среда: вода
Материал корпуса: 12Х1МФ



ОПИСАНИЕ:

Регулирующие клапаны это наиболее часто применяющийся тип регулирующей арматуры как для непрерывного (аналогового), так и для дискретного регулирования расхода и давления.

ХАРАКТЕРИСТИКИ:

Диаметр, DN: 50 мм
Давление, PN: 37.29999999999997 МПа
Температура: 280 С
Максимальный перепад давления: 10 МПа
Условная пропускная способность Kv100: 17.5 м3/ч
Мкр: [1800] Нгм
Количество оборотов: -
Рабочий ход: 48 мм

ГАБАРИТЫ:

D1 (D3): 43 мм
D2 (D4): 65 мм
L: 190 мм
H: 395 мм
A: 88 мм
Масса: 15.1 кг

ПРИВОД:

Способ управления: Р
Тип привода: МЭО-630/25-0,25У-92К У2
Мощность привода: 0.22 кВт
Время полного хода: 21 с

ГАБАРИТНЫЙ ЧЕРТЁЖ:

