

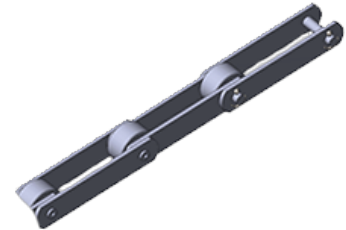
Наименование: М 112

Тип: Цепи тяговые пластинчатые

Подтип:

ГОСТ: ГОСТ 588-81

ISO:



ОПИСАНИЕ:

Цепи данного вида широко применяются в судостроении, машиностроении, металлургической, деревообрабатывающей, целлюлозно-бумажной, сахарной, промышленности, в водоочистных сооружениях, в промышленном транспортном оборудовании, в приводах транспортеров, лифтов, элеваторов, в дорожной технике, в конвейерах различного назначения.

ХАРАКТЕРИСТИКИ:

Толщина пластин: 6,0 мм

Шаг цепи, t : 80-400 мм

Разрушающая нагрузка: 112 (11200) кН (кгс)

РАЗМЕРЫ:

Длина валика (b1) не более: 73 мм

Ширина между внутренними пластинами (b3) не менее: 31 мм

(b4) не более: 101 мм

(d): - мм

Диаметр валика (d1): 15,0 мм

Диаметр втулки (d2): 21,0 мм

Диаметр ролика (d3): 30,0 мм

Диаметр отверстия втулки (S) не менее: 6,0 мм

Ширина пластин (h): 40 мм

ГАБАРИТНЫЙ ЧЕРТЁЖ:

