

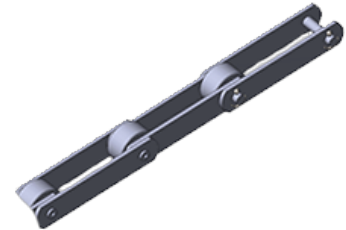
**Наименование:** М 28

**Тип:** Цепи тяговые пластинчатые

**Подтип:**

**ГОСТ:** ГОСТ 588-81

**ISO:**



## ОПИСАНИЕ:

Цепи данного вида широко применяются в судостроении, машиностроении, металлургической, деревообрабатывающей, целлюлозно-бумажной, сахарной, промышленности, в водоочистных сооружениях, в промышленном транспортном оборудовании, в приводах транспортеров, лифтов, элеваторов, в дорожной технике, в конвейерах различного назначения.

## ХАРАКТЕРИСТИКИ:

Толщина пластин: 3,0 мм

Шаг цепи,  $t$  : 50-200 мм

Разрушающая нагрузка: 28 (2800) кН (кгс)

## РАЗМЕРЫ:

Длина валика ( $b_1$ ) не более: 40 мм

Ширина между внутренними пластинами  $\square$  ( $b_3$ ) не менее: 17 мм

( $b_4$ ) не более: 56 мм

( $d$ ): - мм

Диаметр валика ( $d_1$ ): 7,0 мм

Диаметр втулки ( $d_2$ ): 10,0 мм

Диаметр ролика ( $d_3$ ): 15,0 мм

Диаметр отверстия втулки ( $S$ ) не менее: 3,0 мм

Ширина пластин ( $h$ ): 20 мм

## ГАБАРИТНЫЙ ЧЕРТЁЖ:

