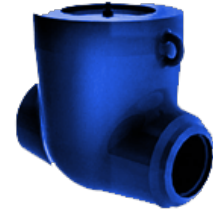


**Наименование:** 912-300-06  
**Тип арматуры:** Затворы обратные  
**Подтип:** На высокие параметры  
**Рабочая среда:** вода  
**Материал корпуса:** 20ГСЛ



## ОПИСАНИЕ:

Затворы обратные применяются в системах трубопроводов в качестве неуправляемых, автоматически действующих защитных устройств, служащих для предотвращения обратного потока рабочей среды при аварийных ситуациях.

## ХАРАКТЕРИСТИКИ:

Диаметр, DN: 300 мм  
Давление, PN: 37.3 МПа  
Температура: 280 СЪ  
Коэффициент сопротивления: 2.2999999999999998

## ГАБАРИТЫ:

D1: 281 мм  
D2: 400 мм  
L: 1350 мм  
H: 560 мм  
A: 230 мм  
Масса: 1335 кг

## ГАБАРИТНЫЙ ЧЕРТЁЖ:

