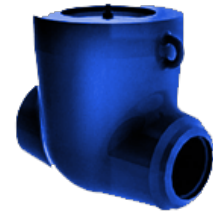


Наименование: 935-100-0AM
Тип арматуры: Затворы обратные
Подтип: На высокие параметры
Рабочая среда: пар
Материал корпуса: 15Х1М1ФЛ



ОПИСАНИЕ:

Затворы обратные применяются в системах трубопроводов в качестве неуправляемых, автоматически действующих защитных устройств, служащих для предотвращения обратного потока рабочей среды при аварийных ситуациях.

ХАРАКТЕРИСТИКИ:

Диаметр, DN: 100 мм
Давление, PN: 9.8 МПа
Температура: 540 СЪ
Коэффициент сопротивления: 2

ГАБАРИТЫ:

D1: 112 мм
D2: 146 мм
L: 400 мм
H: 325 мм
A: 125 мм
Масса: 130 кг

ГАБАРИТНЫЙ ЧЕРТЁЖ:

