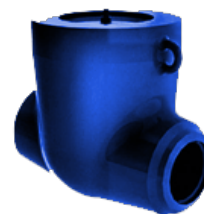


**Наименование:** 935-150-0  
**Тип арматуры:** Затворы обратные  
**Подтип:** На высокие параметры  
**Рабочая среда:** вода  
**Материал корпуса:** 20ГСЛ



## ОПИСАНИЕ:

Затворы обратные применяются в системах трубопроводов в качестве неуправляемых, автоматически действующих защитных устройств, служащих для предотвращения обратного потока рабочей среды при аварийных ситуациях.

## ХАРАКТЕРИСТИКИ:

Диаметр, DN: 150 мм  
Давление, PN: 18.1 МПа  
Температура: 215 СЪ  
Коэффициент сопротивления: 2

## ГАБАРИТЫ:

D1: 166 мм  
D2: 205 мм  
L: 470 мм  
H: 348 мм  
A: 122 мм  
Масса: 182 кг

## ГАБАРИТНЫЙ ЧЕРТЁЖ:

