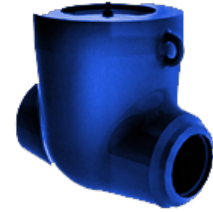


Наименование: 935-225-06
Тип арматуры: Затворы обратные
Подтип: На высокие параметры
Рабочая среда: вода
Материал корпуса: 20ГСЛ



ОПИСАНИЕ:

Затворы обратные применяются в системах трубопроводов в качестве неуправляемых, автоматически действующих защитных устройств, служащих для предотвращения обратного потока рабочей среды при аварийных ситуациях.

ХАРАКТЕРИСТИКИ:

Диаметр, DN: 225 мм
Давление, PN: 23.5 МПа
Температура: 250 СЪ
Коэффициент сопротивления: 1.2

ГАБАРИТЫ:

D1: 226 мм
D2: 285 мм
L: 840 мм
H: 560 мм
A: 215 мм
Масса: 822 кг

ГАБАРИТНЫЙ ЧЕРТЁЖ:

