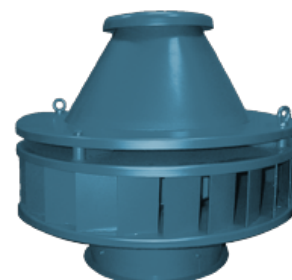


**Наименование:** ВКР ДУ №10, 15 кВт  
**Английское наименование:** RF-10-SE-15  
**Тип:** Вентилятор дымоудаления типа ВКР  
**Примечания:**



## ОПИСАНИЕ:

Вентиляторы типа ВКР ДУ применяются в системах вытяжной вентиляции промышленных предприятий и гражданских объектов а также в общеобменной вентиляции. Данные вентиляторы низкого давления изготавливаются с назад загнутыми лопатками. Данные вентиляторы могут быть изготовлены в следующих исполнениях:

- - Исполнение 01 для удаления при пожаре дымовоздушных смесей с температурой до 400°C в течении 120 минут
- - Исполнение 02 для удаления при пожаре дымовоздушных смесей с температурой до 600°C в течении 90 минут.

## АЭРОДИНАМИЧЕСКИЕ ХАРАКТЕРИСТИКИ:

Производительность: 51.7 тыс. м<sup>3</sup>  
Полное давление: 1050 Па  
Температура: 600 С  
КПД: 65-88 %  
Запылённость: 0.1 г/м<sup>3</sup>

## ГАБАРИТЫ:

Длина: 1450 мм  
Ширина: 1450 мм  
Высота: 1508 мм  
Масса: 546 кг

## ЭЛЕКТРОДВИГАТЕЛЬ:

Мощность: 15 кВт  
Частота вращения: 1000 об/мин  
Момент инерции: n/a кг\*м<sup>2</sup>

## ДОПОЛНИТЕЛЬНЫЕ КОМПЛЕКТУЮЩИЕ:

МЭО: n/a Нм

ВАРИАНТЫ ДОСТАВКИ:

Ж/д: Платформ: 1 | Полувагонов: 0 | Тралов: 0

ГАБАРИТНЫЙ ЧЕРТЁЖ:

