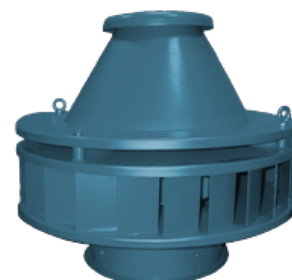


**Наименование:** ВКР ДУ №12,5, 18,5 кВт  
**Английское наименование:** RF-12.5-SE-18.5  
**Тип:** Вентилятор дымоудаления типа ВКР  
**Примечания:**



## ОПИСАНИЕ:

Вентиляторы типа ВКР ДУ применяются в системах вытяжной вентиляции промышленных предприятий и гражданских объектов а также в общеобменной вентиляции. Данные вентиляторы низкого давления изготавливаются с назад загнутыми лопатками. Данные вентиляторы могут быть изготовлены в следующих исполнениях:

- - Исполнение 01 для удаления при пожаре дымовоздушных смесей с температурой до 400°C в течении 120 минут
- - Исполнение 02 для удаления при пожаре дымовоздушных смесей с температурой до 600°C в течении 90 минут.

## АЭРОДИНАМИЧЕСКИЕ ХАРАКТЕРИСТИКИ:

Производительность: 75.3 тыс. м<sup>3</sup>

Полное давление: 910 Па

Температура: 600 С

КПД: 65-88 %

Запылённость: 0.1 г/м<sup>3</sup>

## ГАБАРИТЫ:

Длина: 1700 мм

Ширина: 1700 мм

Высота: 1862 мм

Масса: 790,5 кг

## ЭЛЕКТРОДВИГАТЕЛЬ:

Мощность: 18,5 кВт

Частота вращения: 750 об/мин

Момент инерции: n/a кг\*м<sup>2</sup>

## ДОПОЛНИТЕЛЬНЫЕ КОМПЛЕКТУЮЩИЕ:

МЭО: n/a Нм

ВАРИАНТЫ ДОСТАВКИ:

Ж/д: Платформ: 1 | Полувагонов: 0 | Тралов: 0

ГАБАРИТНЫЙ ЧЕРТЁЖ:

