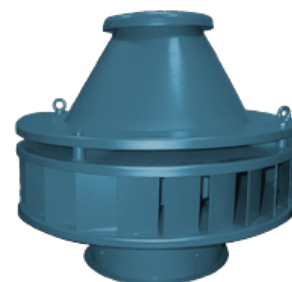


Наименование: ВКР ДУ №6,3, 5,5 кВт
Английское наименование: RF-6.3-SE-5.5
Тип: Вентилятор дымоудаления типа ВКР
Примечания:



ОПИСАНИЕ:

Вентиляторы типа ВКР ДУ применяются в системах вытяжной вентиляции промышленных предприятий и гражданских объектов а также в общеобменной вентиляции. Данные вентиляторы низкого давления изготавливаются с назад загнутыми лопатками. Данные вентиляторы могут быть изготовлены в следующих исполнениях:

- - Исполнение 01 для удаления при пожаре дымовоздушных смесей с температурой до 400°C в течении 120 минут
- - Исполнение 02 для удаления при пожаре дымовоздушных смесей с температурой до 600°C в течении 90 минут.

АЭРОДИНАМИЧЕСКИЕ ХАРАКТЕРИСТИКИ:

Производительность: 17.9 тыс. м³
Полное давление: 970 Па
Температура: 600 С
КПД: 65-88 %
Запылённость: 0.1 г/м³

ГАБАРИТЫ:

Длина: 890 мм
Ширина: 890 мм
Высота: 963 мм
Масса: 149 кг

ЭЛЕКТРОДВИГАТЕЛЬ:

Мощность: 5,5 кВт
Частота вращения: 1500 об/мин
Момент инерции: n/a кг*м²

ДОПОЛНИТЕЛЬНЫЕ КОМПЛЕКТУЮЩИЕ:

МЭО: n/a Нм

ВАРИАНТЫ ДОСТАВКИ:

Ж/д: Платформ: 1 | Полувагонов: 0 | Тралов: 0

ГАБАРИТНЫЙ ЧЕРТЁЖ:

