

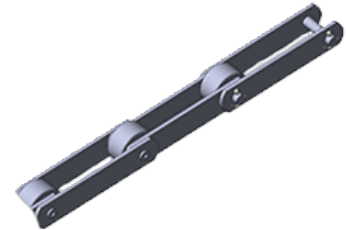
Наименование: М 630

Тип: Цепи тяговые пластинчатые

Подтип:

ГОСТ: ГОСТ 588-81

ISO:



ОПИСАНИЕ:

Цепи данного вида широко применяются в судостроении, машиностроении, металлургической, деревообрабатывающей, целлюлозно-бумажной, сахарной, промышленности, в водоочистных сооружениях, в промышленном транспортном оборудовании, в приводах транспортеров, лифтов, элеваторов, в дорожной технике, в конвейерах различного назначения.

ХАРАКТЕРИСТИКИ:

Толщина пластин: 14,0 мм

Шаг цепи, t : 250-1000 мм

Разрушающая нагрузка: 630 (63000) кН (кгс)

РАЗМЕРЫ:

Длина валика (b_1) не более: 154 мм

Ширина между внутренними пластинами \square (b_3) не менее: 65 мм

(b_4) не более: 214 мм

(d): - мм

Диаметр валика (d_1): 36,0 мм

Диаметр втулки (d_2): 50 мм

Диаметр ролика (d_3): 70,0 мм

Диаметр отверстия втулки (S) не менее: 14,0 мм

Ширина пластин (h): 85 мм

ГАБАРИТНЫЙ ЧЕРТЁЖ:

