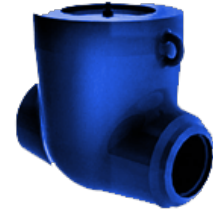


Наименование: 912-325-06М
Тип арматуры: Затворы обратные
Подтип: На высокие параметры
Рабочая среда: пар
Материал корпуса: 15Х1М1ФЛ



ОПИСАНИЕ:

Затворы обратные применяются в системах трубопроводов в качестве неуправляемых, автоматически действующих защитных устройств, служащих для предотвращения обратного потока рабочей среды при аварийных ситуациях.

ХАРАКТЕРИСТИКИ:

Диаметр, DN: 325 мм
Давление, PN: 30.4 МПа
Температура: 510 СЪ
Коэффициент сопротивления: 3.4

ГАБАРИТЫ:

D1: 330 мм
D2: 450 мм
L: 1440 мм
H: 560 мм
A: 230 мм
Масса: 1425 кг

ГАБАРИТНЫЙ ЧЕРТЁЖ:

