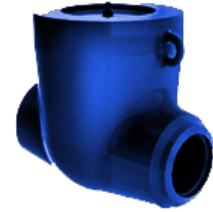


**Наименование:** 912-350-06  
**Тип арматуры:** Затворы обратные  
**Подтип:** На высокие параметры  
**Рабочая среда:** вода  
**Материал корпуса:** 20ГСЛ



#### ОПИСАНИЕ:

Затворы обратные применяются в системах трубопроводов в качестве неуправляемых, автоматически действующих защитных устройств, служащих для предотвращения обратного потока рабочей среды при аварийных ситуациях.

#### ХАРАКТЕРИСТИКИ:

Диаметр, DN: 350 мм  
Давление, PN: 37.3 МПа  
Температура: 280 СЪ  
Коэффициент сопротивления: 4.2

#### ГАБАРИТЫ:

D1: 356 мм  
D2: 480 мм  
L: 1500 мм  
H: 560 мм  
A: 230 мм  
Масса: 1525 кг

#### ГАБАРИТНЫЙ ЧЕРТЁЖ:

