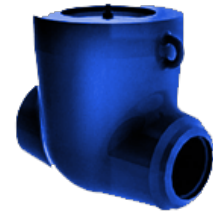


Наименование: 935-150-0М
Тип арматуры: Затворы обратные
Подтип: На высокие параметры
Рабочая среда: пар
Материал корпуса: 15Х1М1ФЛ



ОПИСАНИЕ:

Затворы обратные применяются в системах трубопроводов в качестве неуправляемых, автоматически действующих защитных устройств, служащих для предотвращения обратного потока рабочей среды при аварийных ситуациях.

ХАРАКТЕРИСТИКИ:

Диаметр, DN: 150 мм
Давление, PN: 9.8 МПа
Температура: 540 СЪ
Коэффициент сопротивления: 2

ГАБАРИТЫ:

D1: 163 мм
D2: 205 мм
L: 470 мм
H: 348 мм
A: 122 мм
Масса: 182 кг

ГАБАРИТНЫЙ ЧЕРТЁЖ:

