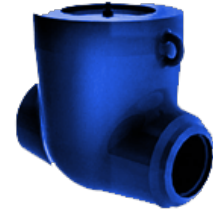


Наименование: 935-175-0
Тип арматуры: Затворы обратные
Подтип: На высокие параметры
Рабочая среда: вода
Материал корпуса: 20ГСЛ



ОПИСАНИЕ:

Затворы обратные применяются в системах трубопроводов в качестве неуправляемых, автоматически действующих защитных устройств, служащих для предотвращения обратного потока рабочей среды при аварийных ситуациях.

ХАРАКТЕРИСТИКИ:

Диаметр, DN: 175 мм
Давление, PN: 18.1 МПа
Температура: 215 СЪ
Коэффициент сопротивления: 2

ГАБАРИТЫ:

D1: 188 мм
D2: 230 мм
L: 550 мм
H: 390 мм
A: 160 мм
Масса: 266 кг

ГАБАРИТНЫЙ ЧЕРТЁЖ:

