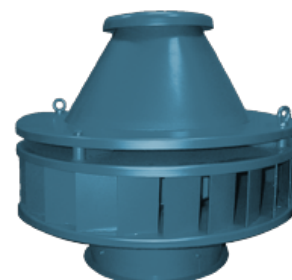


Наименование: ВКР ДУ №12,5, 18,5 кВт
Английское наименование: RF-12.5-SE-18.5
Тип: Вентилятор дымоудаления типа ВКР
Примечания:



ОПИСАНИЕ:

Вентиляторы типа ВКР ДУ применяются в системах вытяжной вентиляции промышленных предприятий и гражданских объектов а также в общеобменной вентиляции. Данные вентиляторы низкого давления изготавливаются с назад загнутыми лопатками. Данные вентиляторы могут быть изготовлены в следующих исполнениях:

- - Исполнение 01 для удаления при пожаре дымовоздушных смесей с температурой до 400°C в течении 120 минут
- - Исполнение 02 для удаления при пожаре дымовоздушных смесей с температурой до 600°C в течении 90 минут.

АЭРОДИНАМИЧЕСКИЕ ХАРАКТЕРИСТИКИ:

Производительность: 75.3 тыс. м³

Полное давление: 910 Па

Температура: 600 С

КПД: 65-88 %

Запылённость: 0.1 г/м³

ГАБАРИТЫ:

Длина: 1700 мм

Ширина: 1700 мм

Высота: 1862 мм

Масса: 790,5 кг

ЭЛЕКТРОДВИГАТЕЛЬ:

Мощность: 18,5 кВт

Частота вращения: 750 об/мин

Момент инерции: n/a кг*м²

ДОПОЛНИТЕЛЬНЫЕ КОМПЛЕКТУЮЩИЕ:

МЭО: n/a Нм

ВАРИАНТЫ ДОСТАВКИ:

Ж/д: Платформ: 1 | Полувагонов: 0 | Тралов: 0

ГАБАРИТНЫЙ ЧЕРТЁЖ:

